

柳泉園だより

令和7年12月号

Vol.155

12月

今月のかわり湯

- 3日 ブルーベリーの香湯
- 7日 生姜の湯
- 10日 紅葉の香湯
- 17日 抹茶
- 22日 ゆず湯
- 24日 ハッピークリスマスの湯
- 26日 艶肌ロイヤルゼリー

レストラン冬メニュー スタートしました

毎年恒例のドリアのメニューに
加え新たに温かい蕎麦メニューも
仲間入り★

限定メニューなのでこの機会に
是非お召し上がりください！

12月のイベント予定

日	月	火	水	木	金	土
	1	2	3	4 休館日	5	6
7	8	9	10 運動の日 (トレーニング室)	11 休館日	12	13
14 オリンピック クリニック (プール)	15	16 サービスDAY (軽食堂)	17	18 休館日	19	20
21	22	23	24	25 休館日	26 風呂の日	27
28	29	30	31			

予告

★年越し蕎麦・天ぷら販売します★

今年も蕎麦・天ぷらを販売します！

- ・半生信州善光寺蕎麦 480円
- ・信州十割蕎麦2人前（プラントベースつゆ） 680円
- ・新そば箱2人前 550円
- ・天ぷら盛り合わせ 900円
- ・かき揚げ 300円



★1月～3月～プール・テニス教室 参加者募集★

1月～3月開催の教室の参加者を募集します。

【窓口】

成人・小学生・幼児水泳教室 ➡ 12月15日（月）～

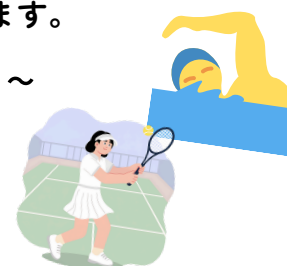
テニス教室 ➡ ①④ 12月20日（土）

②③ 12月27日（土）

【WEB】

成人・小学生・幼児水泳教室 ➡ 12月17日（水）

詳細はHPやチラシでチェックしてみて、皆様のご応募お待ちしております★



元オリンピック日本代表

森 隆弘先生の水泳レッスン

オリンピッククリニック参加者募集中

【開催日】 12月14日（日）

【開催時間】 10時45分～11時45分

12時～13時

【教室名】 ③クロールと背泳ぎの基本動作と呼吸編

④平泳ぎとバタフライの基本動作と呼吸編

～森 隆弘先生～

【対 象】 ③小学生または中学生の、クロールと背泳ぎを両方25m完泳できる方

④小学生または中学生の、平泳ぎとバタフライ両方25m完泳できる方

【定員】 各教室 先着20名

【参加費】 各教室 2,200円（施設利用料込）

【持ち物】 水着・水泳用帽子・ゴーグル・タオル

【申込み方法】 Web・電話・厚生施設事務室窓口にて承ります。

※先着順となっておりますので、定員に達し次第締め切らせていただきます。

